

만나서 반가워, 잘 부탁해 😊

# 선임과 후임 사이에 딱! 핑세대 주니어를 위한 과정

교육내용 상세 소개서



# 만반잘부 (주니어) 캐릭터 소개



신입사원

주니어

시니어

엑지트

온보딩

## 정끼임/정샌드

(주니어/중간관리자)

# 중간관리자

# 샌드위치 포지션

# 채팅 알람 부자

후배도 생기고, 상사는 여전히 있고...정~말 애매하게 나만 끼었어.

이제 막 승진하여 선배가 된 중간관리자

위에서는 상사가 "이거 해주세요", 아래에서는 후배가 "이거 어떻게 해요?" ..

중간에 딱 끼어서 너무 힘들어 ㅠㅠ

💡 "제자리에 있는데 왜 양쪽에서 불이 나죠..?"

👊 특가: 채팅 알람 부자 / 멘탈 이중 방어

신입사원



시니어



X~MZ세대



저연차



# INDEX

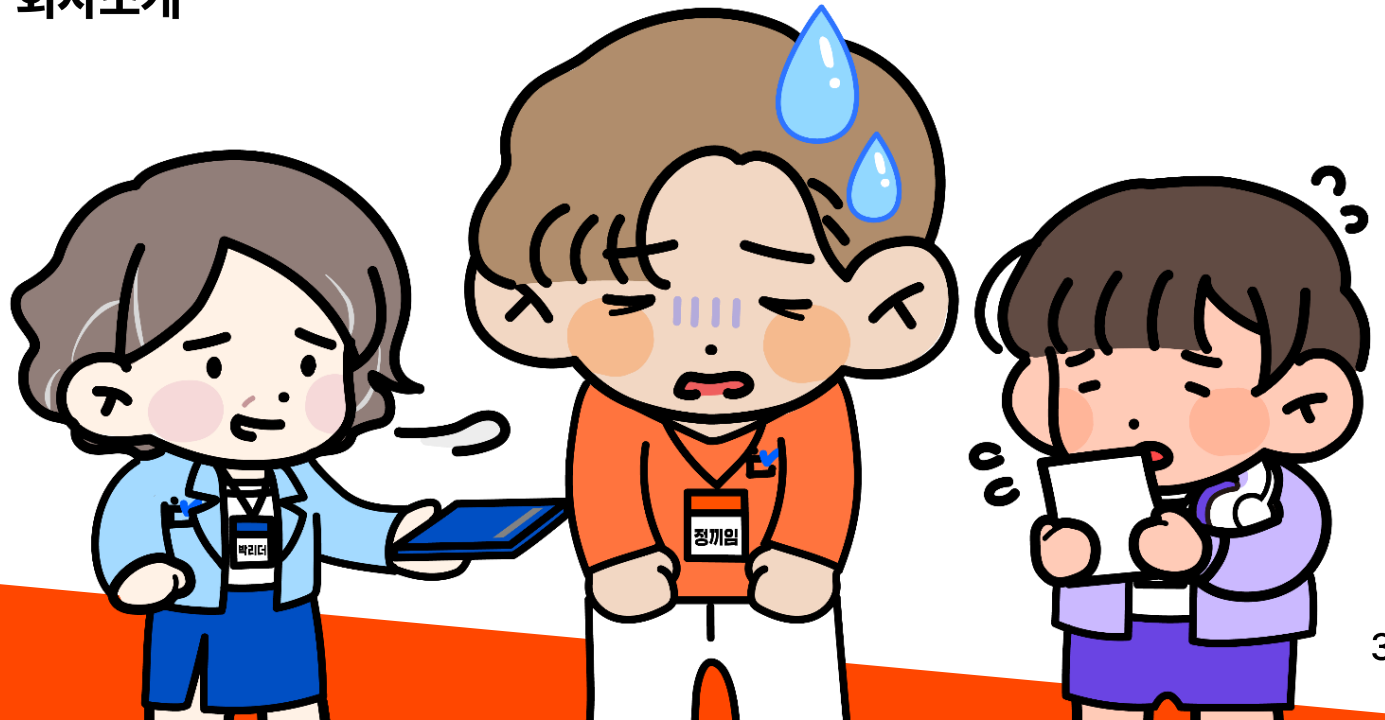
01 교육 개요 및 목표

02 교육 특징

03 교육 내용

04 교육 운영

05 회사소개



01

교육 개요 및 목표





## 1. 교육 추진 배경

처음으로 승진 과정을 겪는 분 ex)대리

처음으로 부사수가 생긴 상황의 MZ세대 중간관리자

나와 다른 세대, 다른 라이프를 가진 후임에게 혹시 젊꾼(젊은 꼰대)으로 비쳐지는 건 아닐지,  
어떻게 하면 후배를 올바른 업무 파트너의 길로 인도할 수 있을지 고민이 늘어만 갑니다.

### 이런분들께 추천



매번 똑같은 승진자 교육을 피하고 싶은 분



최신 트렌드 교육을 받고 싶은 분



정말 도움이 되는 교육을 받고 싶은 분



만족도 높은 교육을 희망하시는 분





## 2. 교육 목표

성장의 기본은 승진이라는 터닝 포인트 관점에서 주니어 중간관리자의 더 나은 성장을 위한 '승진 교육' 부터 제대로 실시 되어야만 합니다.

누구보다 자발적으로 답을 찾는 자율성을 가진 MZ세대가 첫 후배에 대한 책임감 있는 성장을 도울 수 있는 프로그램이 필요합니다.

만반잘부 주니어 과정을 통해 달성할 수 있는 2가지

### 자율성

누구보다 적극적으로 답을 찾기 위해  
자발적으로 노력하는 MZ세대 특징

### 책임감

첫 후배가 생겼을 때, 자신도  
작은 리더라고 생각할 수 있는 성장





## 3. 교육 추진 방향

As-is

To-be

게이미피케이션



일방적인 강의 / 페이퍼 워크샵



스마트폰, 모바일 기기 활용  
자유로운 실시간 온라인 소통 창구  
맞춤형 게임 교구 활용 / 온라인 Tool의 오프라인화

공감



이론 중심의 교육



도전하듯 가볍게 참여하는 교육  
게임을 통해 새로운 것을 배울 수 있는 교육  
게임 형식으로 즐겁게 참여할 수 있는 교육

체득화



따분한 것은 견디기 어려운 것



핵심 직무 중심 학습 콘텐츠, 사례 기반 과제  
현업에서 활용할 수 있는 학습 도구  
학습 동기에 관심을 가질 수 있게  
측정 가능한 학습목표와 결과를 명확히 제시





## 1. NEW POINT 3가지

01

### 새로운 교보재 등장



규칙레이스, 협동 퍼즐 등 몰입도와  
팀워크를 모두 잡은 **새로운 활동 교보재**로  
살아나는 교육 현장

02

### NEW 강점 카드



업무 상황에 맞춘 **NEW 강점카드**로  
**개인의 강점**을 효과적으로 발견하고,  
**실무**에 바로 적용 가능

03

### 똑똑한 협업 연결



선후배를 이어주고, 팀을 하나로 묶는  
**새로운 협업 툴**과 함께 더 **스마트**하게  
시작되는 **소통**



## 2. 유니크한 특징 3가지

승진자 교육만의 차별점



### 필요한 내용 중심의 Module 형식

모듈 형태로 개발하여 필요한 내용  
중심으로 우리 조직에게 핏하게  
커스터마이징 가능

01

### 자율성과 책임감을 높이는 MBA 방식

다양한 사례를 바탕으로 구성한  
CASE STUDY 교육 방식

02

### 더욱 몰입할 수 있는 새로운 교보재

업무 맞춤형 다양한 교보재 활용을 통해  
몰입도와 팀워크 향상 & 실무에서 바로  
적용 가능한 게이미피케이션

03



## 2. 유니크한 특징 3가지

# 01

### 필요한 내용 중심의 **Module** 형식

- ✓ 커스터마이징이 어려운 교육은 NO!
- ✓ 원하는 것만 골라서 우리에게 맞는 교육을 손쉽게 구성



- ✓ 오래 걸리고 어려운 커스텀마이징은 이제 그만!
- ✓ 이미 완성된 교안을 직접 함께 검토하면서 기업의 교육 니즈를 손쉽게 반영 가능한 맞춤형 교육

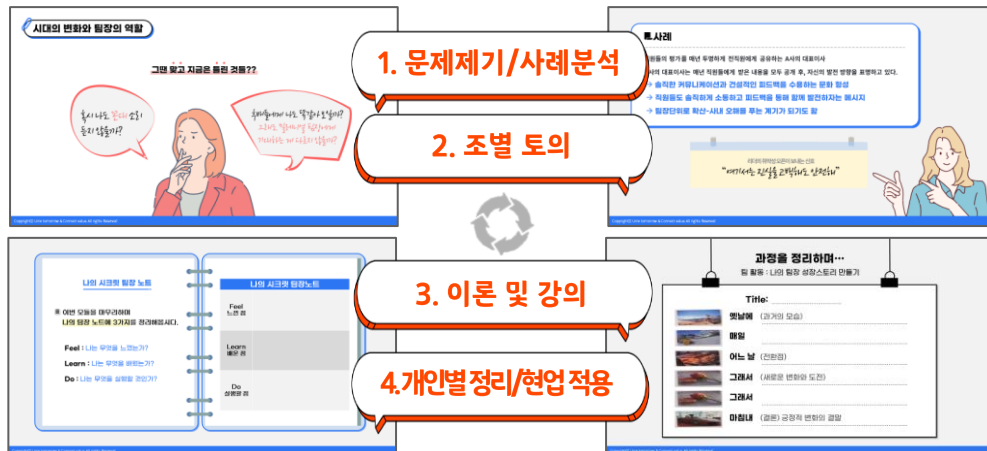




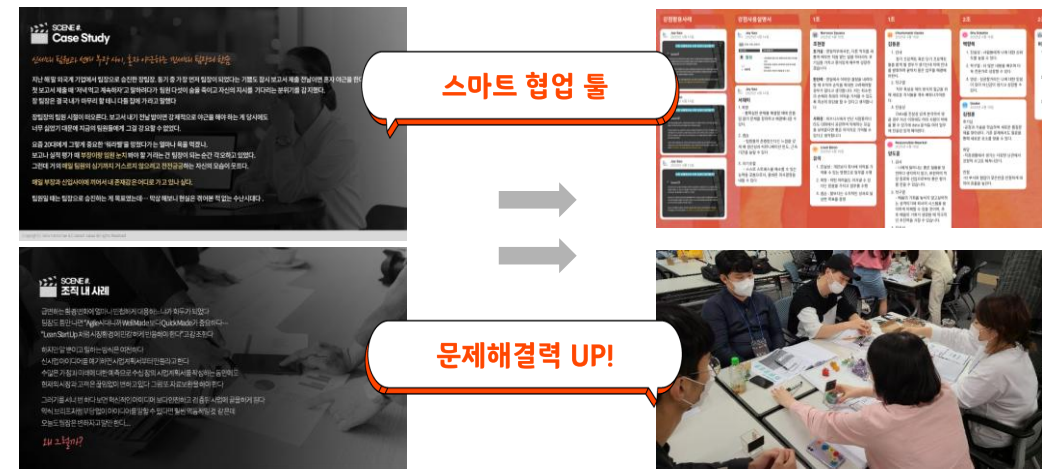
## 2. 유니크한 특징 3가지

# 02 MZ세대 맞춤형 문제해결형 교육

- ✓ 강사의 생각을 일방적으로 전달하는 교육은 NO!
- ✓ 문제제기부터 현업 적용까지, 모든 강의가 일관성 있는 교육으로 기획



- ✓ 스마트 협업 툴을 통한 실시간 커뮤니케이션
- ✓ 다양한 사례들을 기반으로 현장에서 바로 적용할 수 있는 문제해결력 키우기





## 2. 유니크한 특징 3가지

### 03 더욱 몰입할 수 있도록 다양한 교보재의 활용

- ✓ 가만히 앉아서 듣기만 하는 수동적인 교육은 NO!
- ✓ 진단, 가이드 등 지루할 틈이 없도록 다양한 Hand Out



- ✓ 규칙 레이스 협동 퍼즐 등 몰입도와 팀워크를 동시에 해결
- ✓ 업무 상황에 맞춘 NEW 강점 카드로 개인의 강점을 효과적으로 발견하고, 실무에 바로 적용 가능







## 1. 주니어 프로그램 총괄표

STEP1  
변화관리

STEP2  
자기관리

STEP3  
관계관리

STEP4  
업무관리

	모듈명	교육목표	상세모듈	모듈 세부내용
Step1 (변화관리)	진짜 선배는 이것이 다르다!	포지션 변화에 대한 이해	상황과 자기인식	<ul style="list-style-type: none"><li>멀티 페르소나로 살자</li><li>리더와 팔로워 사이, 4가지 부캐</li></ul>
			변화 이해와 과제	<ul style="list-style-type: none"><li>지수 변수와 익숙함의 덫</li><li>슬랙(slack) 제거와 새로운 표준</li></ul>
			변화방법과 실천	<ul style="list-style-type: none"><li>점전과 혁신은 선택하라</li><li>실천 자극과 4A 피드백</li></ul>
Step2 (자기관리)	내일을 위한 성장 마인드셋	포지션에 따른 성장로드맵과 자기관리법	리더를 돕는 팔로워	<ul style="list-style-type: none"><li>함께 이길 수 있는 팀 만들기</li><li>일반적 리더와 일하는 방법</li><li>좋은 게 좋은 리더와 일하는 방법</li><li>업무 완벽 리더와 일하는 법</li></ul>
			성장 마인드셋	<ul style="list-style-type: none"><li>메시의 원발 찾기</li><li>24가지 강점 카드</li><li>긍정으로 후배 이끌기</li><li>3가지 강점 발휘방법</li></ul>



## 1. 주니어 프로그램 총괄표

STEP1  
변화관리

STEP2  
자기관리

STEP3  
관계관리

STEP4  
업무관리

	모듈명	교육목표	상세모듈	모듈 세부내용
Step3 (관계관리)	선배의 핵심경쟁력! 관계관리와 소통	갈등관리 및 효과적인 소통 방식 교육	업무 소통 관리	<ul style="list-style-type: none"> <li>보고싶어지는 보고하기</li> <li>'팔로인' 할 수 있는 설득하기</li> </ul>
			관계 소통 관리	<ul style="list-style-type: none"> <li>투머치 토크와 짤 토크</li> <li>소통 장애를 넘어 '소피커' 되기</li> </ul>
			갈등과 대처유형	<ul style="list-style-type: none"> <li>나도 '아싸'? (갈등스타일 확인하기)</li> <li>5가지 갈등 유형</li> </ul>
			슬기로운 갈등관리	<ul style="list-style-type: none"> <li>갈등 원인 해결</li> <li>4단계 해결 프로세스</li> </ul>
Step4 (업무관리)	알잘딱깔센 업무 매니지먼트 스킬	실무 업무역량 향상	워क्स마트	<ul style="list-style-type: none"> <li>일잘러가 일하는 방식</li> <li>'스불재' 뛰어넘기</li> </ul>
			워크디자인	<ul style="list-style-type: none"> <li>워크디자인 프로세스 이해</li> <li>워크 디자인 과제 선택</li> <li>아이디어 내기</li> <li>시제품 만들기</li> </ul>
			워크룰	<ul style="list-style-type: none"> <li>일의 의미와 학습 민첩성</li> <li>시너지와 링겔만 효과</li> <li>'또랏' 과 '또가치' 행동기준</li> <li>나는 '인플루언서' 다</li> </ul>



## 2. 주니어 프로그램 구성

변화관리

자기관리

관계관리

업무관리

모듈명

호칭만 선배? 진짜 선배는 이것이 다르다!

교육목표

포지션 변화에 대한 이해

모듈

M1 [변화관리]

🕒 시간 : 1H~2H

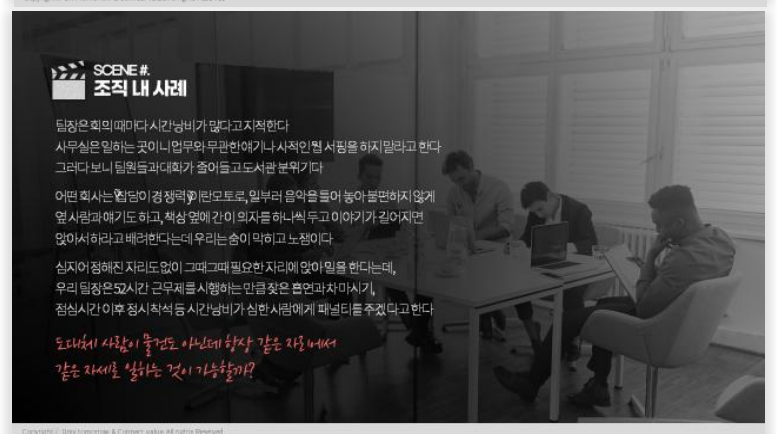
교육 상세 내용

상황과 자기인식	멀티페르소나로 살자 리더와 팔로워 사이, 4가지 부캐
변화 이해와 과제	지수 변화와 익숙함의 덧 슬랙 (slack)제거와 새로운 표준
변화 방법과 실천	점진과 혁신을 선택하라 실천 자극과 4A 피드백

왜 변하지 않으려고 할까?  
손실회피(loss aversion) 성향



VS





## 2. 주니어 프로그램 구성

변화관리

자기관리

관계관리

업무관리

모듈명

어쩌다 선배는 이제 그만, 내일을 위한 성장 마인드셋

교육목표

포지션에 따른 성장로드맵과 자기관리법

모듈

M2 [자기관리]

🕒 시간 : 1H~2H

교육 상세 내용

리더를 돕는 팔로워	함께 이길수 있는 팀 만들기 일방적 리더와 일하는 방법
	좋은 게 좋은 리더와 일하는 법 업무 완벽 리더와 일하는 법
성장 마인드셋	메시의 왼발 찾기 24가지 강점카드
	긍정으로 후배 이끌기 3가지 강점 발휘방법

팔로워의 역할을 알자  
나쁜 팔로워가 나쁜 리더를 만든다



Copyright © All rights reserved & Correct value All rights Reserved

나의 자기관리 최종 부캐

자기관리 부캐



자기관리를 위해 앞으로 나는!

하렘다

하렘다

하렘다

Copyright © All rights reserved & Correct value All rights Reserved



## 2. 주니어 프로그램 구성

변화관리

자기관리

관계관리

업무관리

모듈명

미드필더의 중요함을 깨닫는 시간, 선배의 핵심 경쟁력! 관계관리와 소통

교육목표

갈등관리 및 효과적 소통 방식 교육

모듈

M3 [관계관리]

🕒 시간 : 1H~2H

교육 상세 내용

업무 소통 관리	보고 싶어지는 보고하기 '팔로인' 할 수 있는 설득하기
관계 소통 관리	투머치 토크와 짤 토크 소통 장애를 넘어 '소피커' 되기
갈등과 대처 유형	나도 '아싸'? (갈등 스타일 확인하기) 5가지 갈등 유형
슬기로운 갈등관리	갈등 원인 이해 4단계 해결 프로세스

SCENE #  
조직 내 사례

힘든 일에 전념 지켜왔다  
내가 이렇게 힘들지만 누구 하나서서 도와준다는 부하직원이 없다  
내가 잘못했을까? 몇 달 동안의 자기를 비교해 본다  
많은 사람들이 따르고 협력하며 상사로서의 신뢰를 받고 있는 모습을 보며 질투심을 느낀다  
일은 훨씬 내가 더 잘한다고 자부하지만 왜 사람들에게 인정받기가 힘들까?  
나를 따르는 부하직원은 왜 없을까?

MZ가 팔로인할수 있는! 신뢰할수 있는 멘토가 되고 싶다

나의 경험을 말해보아요

실습 : 조직 저맥락/고맥락 오해 현상

고맥락 커뮤니케이션  
상황 / 사례 / 문제

저맥락 커뮤니케이션  
상황 / 사례 / 문제



## 2. 주니어 프로그램 구성

변화관리

자기관리

관계관리

업무관리

모듈명

실력=리더십, 알잘딱깔센 업무 매니지먼트 스킬

교육목표

실무 업무역량 향상

모듈

M4 [업무관리]

🕒 시간 : 1H~2H

교육 상세 내용

워크스마트	일 잘러가 일하는 방식 / '스불재' 뛰어넘기
워크디자인	워크디자인 프로세스 이해 / 워크 디자인 과제 선택
	아이디어 내기/ 시제품 만들기
워크롤	일의 의미와 학습 민첩성 / 시너지와 링겔만 효과
	'또랏'과 '또가치' 행동기준 / 나는 '인플루언서'다



효율적으로 효과적으로 하는 것!  
일을 잘 한다는 건 뭘까?

효율적  
efficiency

들인 노력에 비하여 얻는 결과가 큰 것

효과적  
effectiveness

어떤 목적을 지닌 행위에 의하여 보람이나 좋은 결과가 드러나는 것



05

## 회사 소개





# 1. CEO 인사말



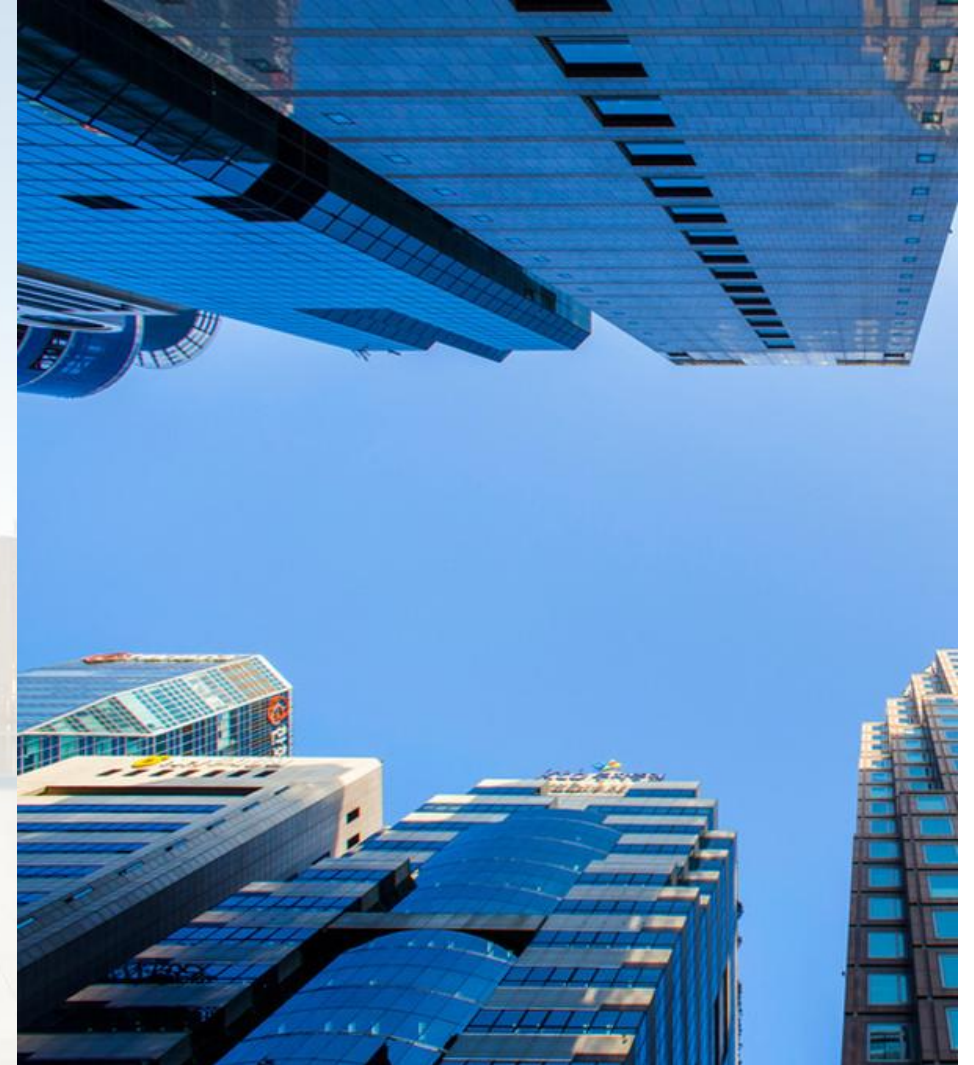
커넥트밸류 CEO 양용훈

**커넥트밸류는 초심을 기억하며 변함없는 모습을 마음에 품고,  
일신우일신하며 지속적인 발전을 끊임없이 추구해 가겠습니다.**

지금까지 만난 고객들의 한결같은 바램은 '신뢰'와 '실력'이었습니다  
어떤 상황에서도 고객의 입장에서 고민하고 행동할 것이라는 '신뢰'  
다양한 방법을 분석하고 고려한 뒤 최적의 솔루션을 제시하는 '실력'

HRD에 대한 믿을만한 솔루션을 찾는 고객이 있을 때  
주저없이 커넥트밸류를 추천해주실 수 있도록  
언제나 전략적으로 분석하며, 창의적으로 생각하고, 열정적으로 실행하겠습니다

커넥트밸류 Founder & CEO 양용훈



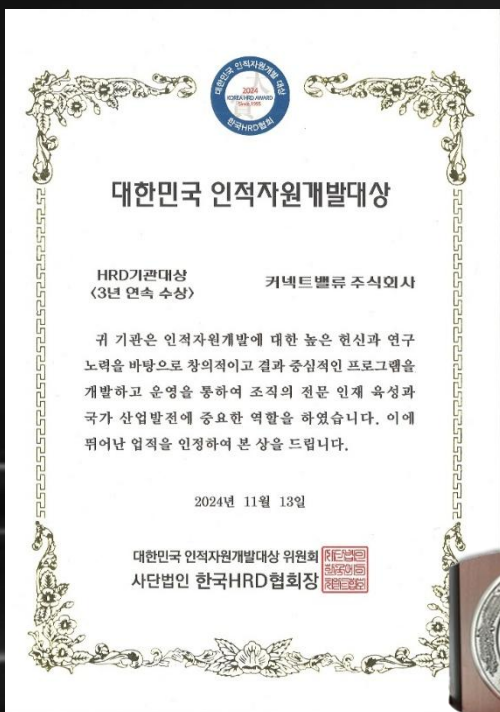


## 2. 대한민국 인적자원개발대상 수상



HRD 분야 수상

### 대한민국인적자원개발대상 민간기관 최초 3년 연속 수상



2024 대한민국인적자원개발대상 수상기업

커넥트밸류

KB 국민은행

LG전자

coupang

유한킴벌리

SK 하이닉스

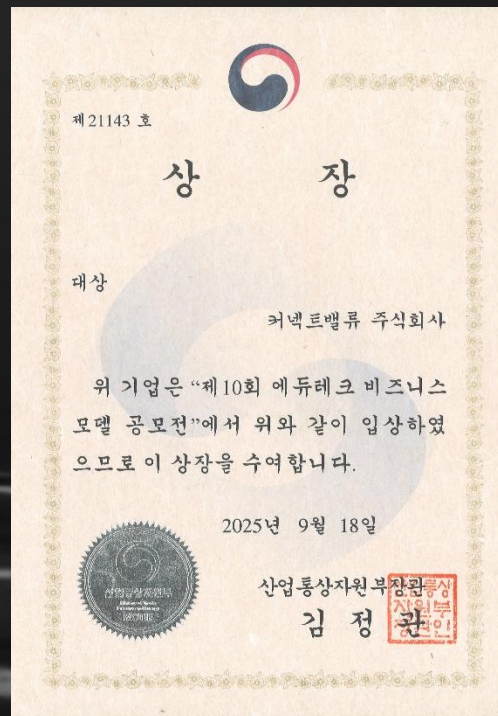
Pulmuone

한국전력공사



에듀테크 분야 수상

### 에듀테크 코리아 어워드 산업부 장관상 대상 수상



온오프 블렌디드 게이미피케이션

connect play





### 3. 커넥트밸류 연혁



- 2016. 07 행복한성공컨설팅(주) 법인 설립
- 2017. 12 기술신용보증기금 벤처기업 인증
- 2018. 05 중소벤처기업부 세대융합창업캠퍼스 연구과제 선정 [HRD 플랫폼]
- 07 서울특별시 우수 스타트업 선정 [서울산업진흥원]
- 2019. 01 빅데이터 기반 HRD 플랫폼 커넥트밸류 OPEN
- 07 빅데이터를 이용한 강의서비스 제공장치 특허 등록 [10-2004188호]
- 11 MZ세대 신입사원 교육 '만반잘부Class' 런칭 [대학내일x커넥트밸류]
- 2020. 02 법인명 변경 [커넥트밸류(주)]
- 06 기술평가 우수기업 인증[T3 등급] 지능형 학습지원관리기술분야
- 10 중소벤처기업부 창업성장기술개발 연구과제 선정 [AI 러닝 큐레이션]
- 2021. 01 이러닝 촬영 전용 스튜디오·비대면 강의실 오픈
- 07 '기업교육강사', '비대면교육전문가' 자격증 런칭
- 11 국내 최초 온오프라인 통합 교육운영 플랫폼 '블란' 오픈
- 12 MZ세대 승진자교육, 조직활성화 교육 '만반잘부Classes' 런칭

- 2022. 04 대한민국 인적자원개발 대상 수상
- 2023. 06 대한민국 인적자원개발 대상 2년 연속 수상 [민간기업 최초]
- 11 소셜러닝 서비스 플랫폼 서버 특허 등록 [10-2598853호]
- 11 러닝센터 강남, 종로, 가산 3개 센터 오픈 [14개, 420석 규모]
- 12 디지털선도기업아카데미 '청년 AI로보틱스' 교육 런칭
- 2024.07 AI 기반 강의영상 분석을 통한 데이터 태깅장치 및 태깅방법 특허 등록 [10-2692018호]
- 10 이노비즈(기술혁신형 중소기업) 인증 획득
- 11 대한민국 인적자원개발 대상 3년 연속 수상
- 12 Z세대 온보딩 Zourney, 팀큐베이팅 과정 런칭
- 2025.06 커넥트플레이 (온오프 블렌디드 게이미피케이션) 오픈
- 09 '2025 에듀테크 코리아 어워드' 에듀테크 BM 부문 대상, 산업통산자원부 장관상  
청년이 일하기 좋은 기업 서울형 강소기업 선정





## 4. 커넥트밸류 사업분야



1천여 명의 전문가들과 함께 철저한 고객 니즈 기반의 최적 솔루션을 지향합니다.

1

### 컨설팅



교육과정개발

MZ세대 특화교육

기업교육 컨설팅

맞춤형 교육 기획

2

### AI 로봇교육



디지털선도기업아카데미

K- 디지털 트레이닝

지능형 로봇 인재 양성 과정

AI 로봇 공개교육

3

### 플랫폼



신규 런칭 교육과정 안내

강사진 팬페이지

강의공모 및 강사모집

교육기획 / 운영문의

4

### 이러닝



사업주훈련·평생교육원

이러닝 콘텐츠 제작

기업지원교육제도

국민내일배움카드

5

### 에듀테크



Connect Play

기술 R&D

플랫폼 개발

게이미피케이션 개발

커넥트플레이



## 5. 커넥트밸류 대표 프로그램



NUM 1

만나서 반가워, 잘 부탁해 ☺

신입사원 과정



NUM 2

만나서 반가워, 잘 부탁해 ☺

주니어 과정



NUM 3

만나서 반가워, 잘 부탁해 ☺

시니어 과정



NUM 4

만나서 반가워, 잘 부탁해 ☺

온보딩 과정



NUM 5

connect play

엑시트 (XZ:it) Season2



NUM 6

connect play  
Team Obating  
ACE팀 핵심 프로젝트



NUM 7

connect play  
모두의 컴퍼니  
회사를 움직여라



NUM 8

connect play  
SMART MISSION  
RACE



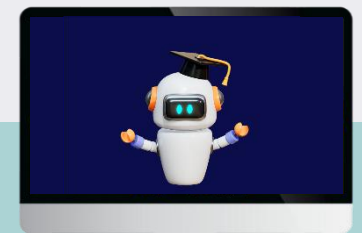
NUM 9

connect play  
MoneyLife



NUM 10

생성형 AI





## 6. 커넥트밸류 AI 로봇교육



미래를 이끄는 AI 로봇 전문가 양성, 실습 중심의 로봇교육으로 **현장 실무에 즉시 적용 가능한 커리큘럼을** 보유하고 있습니다.

### AI 로봇교육팀

약 50명 이상의 현업 출신  
**AI 로봇 강사진**

현업의 핵심 기술을 반영하여 구성한  
**전문가들의 교육 커리큘럼**

실제 업무에 바로 적용 가능한  
**실습 위주의 교육과정**

### > AI 로봇교육과정



**① 16개 강좌 공개교육 과정**  
3일 내 마스터! 오프라인 초단기 집중 과정



**② 사내 교육 과정**  
기업 맞춤형 커리큘럼, 실무 중심 프로젝트 교육 과정



**③ AI 로봇 특강**  
기업 맞춤형, 최신 산업 트렌드 기반 임직원 역량 강화 과정



**④ AI 로봇 직업 훈련**  
미래 성장산업 취업전화 사업, K-디지털트레이닝 운영 경험 보유



## 7. 커넥트밸류 이러닝교육



체계적인 관리로 이루어지는 이러닝 교육이 가능하도록 다양한 경험과 인력, 기술을 보유하고 있습니다.

### 이러닝 교육분야

다양한 기업맞춤  
**이러닝 교육**



법정 필수 교육



사업주 훈련

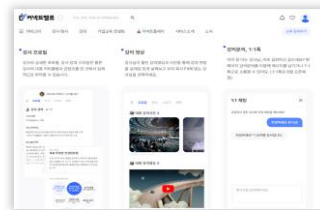


기업직업훈련카드

자체기획 콘텐츠부터 정부지원 직무훈련까지  
**99.9% 수수료 가능한** 인력, 기술을 제공합니다.

### 이러닝 교육 특징점

학습자의 이용 편의를 고려한  
**LMS**



1. 기업 전용 도메인 생성

2. PC, 모바일 수강 가능

3. 기업담당자 페이지 제공

사업주 훈련 운영 기준에 적합한 **LMS 보유**  
기업맞춤 LMS 자체 개발 가능  
LMS 시스템 유지 및 보수로 최적의 교육환경

### 체계적인 운영 관리

All Step 운영 프로세스  
**수수료율 99.9%**



개강 전, 중, 후 학습자 맞춤 운영관리,  
상시 독려 문자 발송으로 99.9%의 수수료율  
교육 후에는 기업별 **수수료증과 결과보고서**를 제공



## 8. 커넥트밸류 러닝센터



최적화된 시설 및 환경을 자랑하는 커넥트밸류 러닝센터를 소개합니다.



**최상의 위치**

지하철 역 **4분** 거리 (강남7분)



**최신 시설**

**1년** 된 신축 강의장



**최적의 규모**

워크샵하기에 충분한 **50석** 규모



**착한 가격**

경쟁사 대비 **30%** 저렴한 이용료



**주변 맛집**

걸어서 5분 내 뒷풀이 장소 **20곳** 이상

### FACILITIES



인터넷 / Wi-Fi



대형 화이트보드



넓은 책상 및 의자



화장실  
(여성/남성 구분)



커피믹스, 티백



빔프로젝터 / 스크린 /  
스피커



보드마카, 지우개



천장형 냉난방 기기



커피머신



정수기

### 최적화된 시설 및 환경



**30~50인**을 수용할 수 있는  
넓은 화이트톤의 **신축 강의장**



간접 조명으로 은은하고  
따뜻한 분위기가 조성된 **휴게실**



아메리카노&에스프레소 샷을  
내릴 수 있는 **커피머신**



## 8. 커넥트밸류 러닝센터 (종로, 가산, 강남)



종로, 가산, 강남에 총 14개의 강의장 보유 / 역세권 도보 4분 거리



### ✓ 러닝센터 종로 | 4개 강의장



### ✓ 러닝센터 가산 | 4개 강의장



### ✓ 러닝센터 강남 | 6개 강의장





## 9. 주요 고객사



커넥트밸류를 신뢰해주신 고객사 분들에게 기대 그 이상의 결과물로 보답합니다.

## 커넥트밸류 주요 300여개 고객사 리스트





# THANK YOU

## Contact Us



서울시 강남구 논현로 509, 10층 커넥트밸류㈜



HRD컨설팅본부



[cvhrd@connectvalue.net](mailto:cvhrd@connectvalue.net)



02-6207-3366~8